

### 3.2.3 Les constituants d'une montre mécanique

#### Côté ponts (fig. 3-11)

- 1 Platine
- 2 Pont de barillet
- 3 Pont de rouage
- 4 Pont d'échappement
- 5 Pont d'ancre
- 6 Coq (pont de balancier)
- 7 Barillet
- 8 Rochet
- 9 Roue de couronne
- 10 Cliquet-ressort
- 11 Mobile de centre
- 12 Mobile moyenne
- 13 Mobile de seconde
- 14 Mobile d'échappement
- 15 Ancre
- 16 Balancier-spiral
- 17 Raquelterie

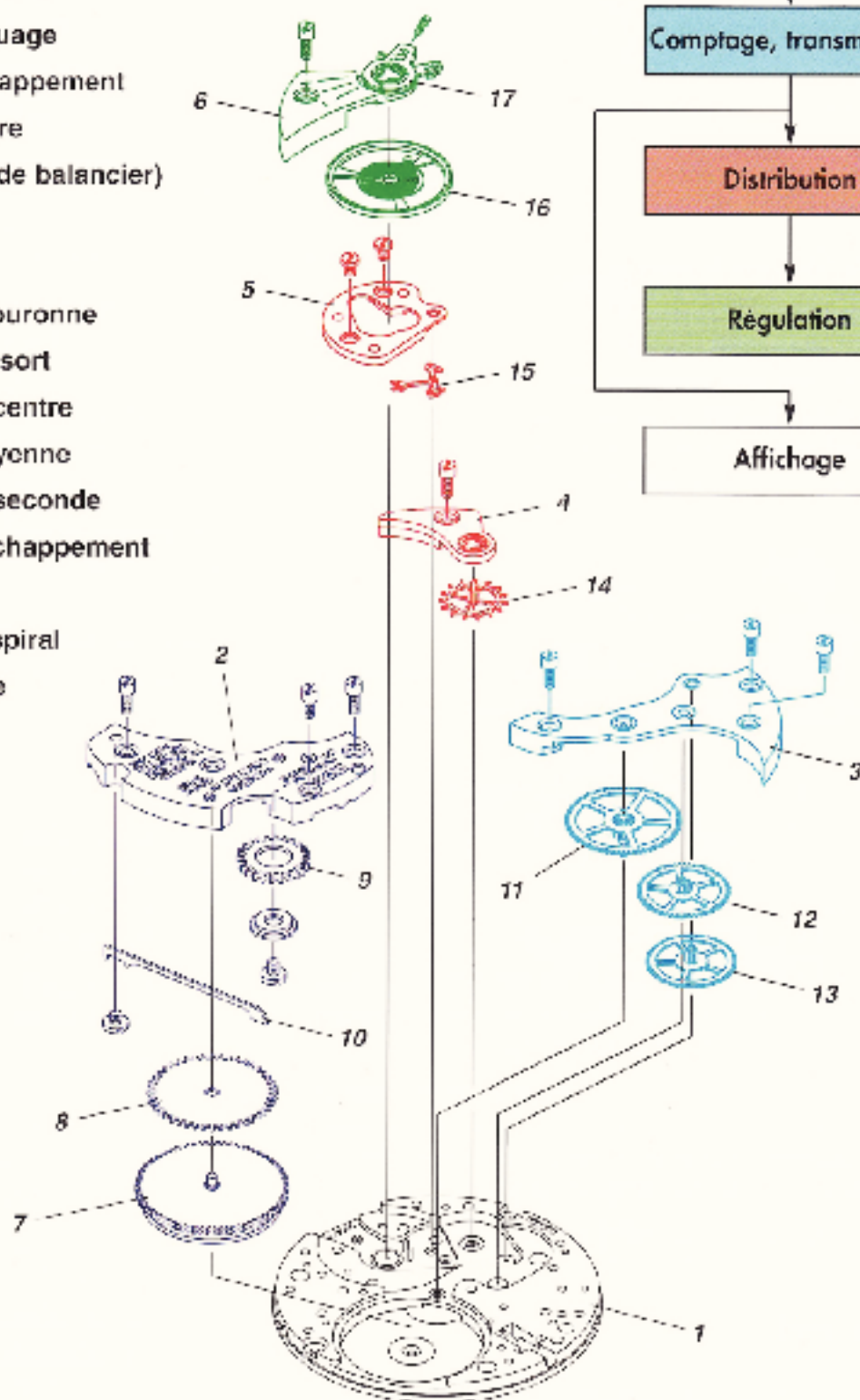


Fig. 3-11

## Côté cadran (fig. 3-12)

- 1 Platine
- 2 Tige de remontoir
- 3 Pignon de remontoir
- 4 Pignon coulant
- 5 Tirette
- 6 Sautoir de tirette
- 7 Bascule
- 8 Ressort de bascule
- 9 Premier renvoi
- 10 Deuxième renvoi
- 11 Chaussée
- 12 Mobile de minuterie
- 13 Roue des heures

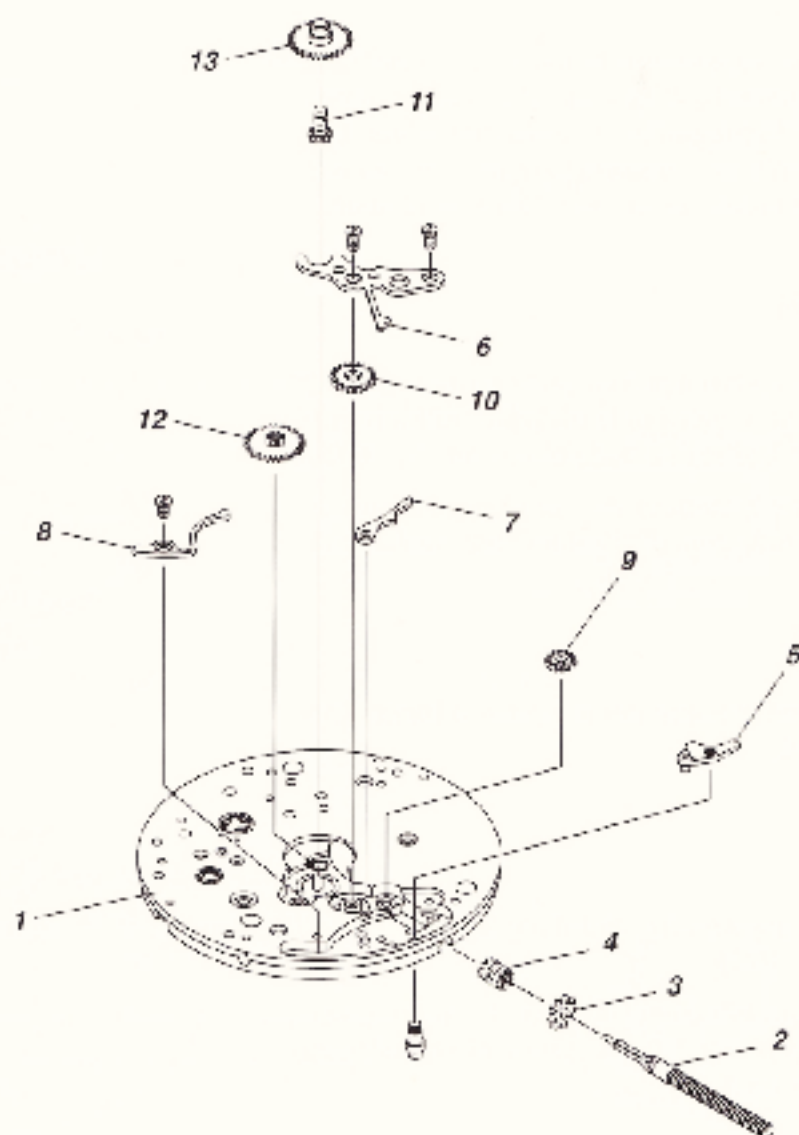


fig. 3-12